

**Valla**  
MANITEX



**25E**  
MANUALE

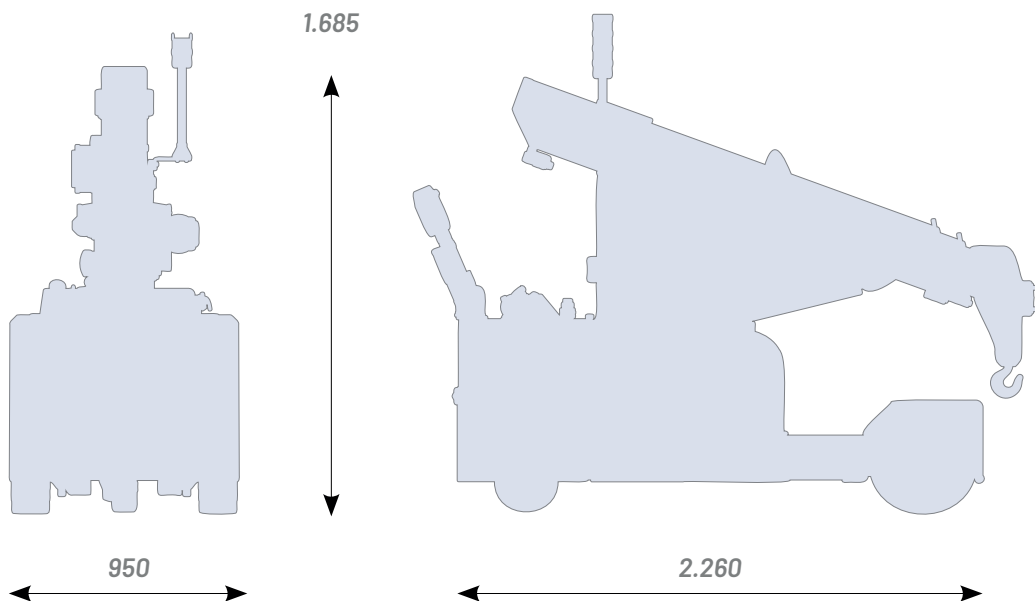
**PORTATA MASSIMA**  
Max payload / Capacité maxi  
Max Tragfähigkeit / Max capacidad

**2.5t**

# 25 E

## INFORMAZIONI TECNICHE E DIMENSIONI D'INGOMBRO

Technical information and overall size  
Informations techniques et taille globale  
Technische information und Gesamte Größe  
Información técnica y dimensiones totales



01482 481 960 [info@valla-cranes.co.uk](mailto:info@valla-cranes.co.uk)



### PORTATA MASSIMA

Max payload / Capacité maxi  
Max Tragfähigkeit / Max capacidad

2.500 kg

### PESO TOTALE

Total weight / Poids total  
Gesamtgewicht / Peso total

2.400 kg

### DIMENSIONI

Dimensions / Dimensions  
Abmessungen / Dimensiones

2.260 x 950 x 1.685 mm

### ANTERIORE

Front / Avant / Vorderrad / Delantera

N° 2 18 x 7 - 8"

### POSTERIORE

Rear / Arrière / Hinterrad / Trasera

N° 1 1300 x 135

### IMPIANTO IDRAULICO

Hydraulics (Max pressure/Motor power)  
Hydraulique (Pression maxi/Puissance moteur)  
Hydraulik ( Max Druck/Motorleistung)  
Hidraulica (Presion max/Potencia motor)

220 Bar - 4 kW AC

### TRAZIONE POSTERIORE

Rear-wheel drive / À traction arrière  
Heckantrieb / Tracción trasera

1 x 3 kW AC

### STERZATURA POSTERIORE

Rear steering / Direction arrière  
Hintere Lenkung / Dirección trasera

700 W AC - 180°

### BATTERIA

Battery / Batterie / Batterie / Batterie

48V - 200 Ah

### CONTRAPPESO

Counterweights / Contrepoids  
Gegengewichte / Contrapesos

520 kg

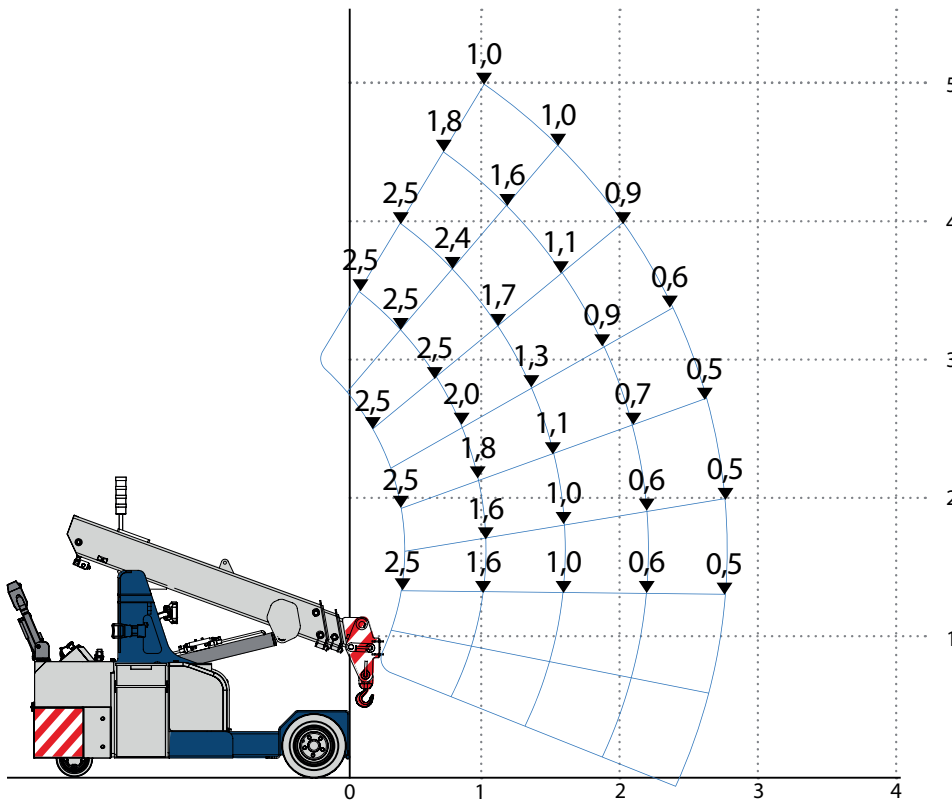
### FRENI ELETTRICI

Electric brakes / Freins électriques / Elektrische Bremsen / Frenos eléctricos

# 25 E

## MASSIME PRESTAZIONI ED EQUIPAGGIAMENTI

Maximum performance and equipments  
Maximum performances et équipement  
Höchstleistung und Ausrüstung  
Máximas prestaciones y equipamiento



01482 481 960 info@valla-cranes.co.uk



### STANDARD

#### COMANDI

Controls / Commandes / Befehle / Comandos

#### GANCIO

Hook / Crochet / Haken / Gancho

#### TESTA AD INCLINAZIONE VARIABILE

Variable tilt head / Tête à inclinaison variable  
Variabler Neigungskopf / Cabezal ajustable

#### RUOTE ANTI-TRACCIA

Non-marking tires / Roues non marquant  
Non-Marking-Räder / Ruedas anti-marcas

### OPTIONAL

#### ARGANO

Winch / Treuil / Winde / Cabrestante

#### JIB MANUALE

Manual jib / Flechette manuel / Manueller Ausleger / Pluma manual

#### RADIOCOMANDO PARTE AEREA

Radio control / Contrôle radio / Radio Kontrolle / Radio control

#### RIEMPIMENTO AUTOMATICO

Automatic refill / Recharge automatique de liquide  
Automatische Nachfüllung / Recarga automatica de liquide

#### CARICA BATTERIE A BORDO

Onboard charger / Chargeur embarque / Bordladegerat / Cargadir a bordo

#### PIANALE DI CARICO

Carry deck / Plateforme de chargement  
Ladeplattform / plataforma de carga

#### ELETTROFRENI RUOTE ANTERIORI

Front electric brakes / Freins électriques avant  
Elektrische Vorderradbremsen / Frenos eléctricos delanteros

#### BATTERIE AL LITIO

Lithium batteries / Batteries à lithium / Lithiumbatterien / Baterías de litio

#### TRASFORMAZIONE ATEX

ATEX transformation / Transformation ATEX  
ATEX-Umwandlung / Transformación ATEX

#### VALLA CONNECT SYSTEM

### NORMATIVE DI RIFERIMENTO

Reference standards / Normes de référence  
Referenzstandards / Estandards de referencia

2006/42 CE  
EN 13000



**+44 (0)1482 481960**

**info@valla-cranes.co.uk**

**Northern**

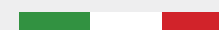
(Head Office)  
English Street,  
Hull HU3 2BS

**Central**

Shaw Lane Industrial Estate  
Ogden Road, Doncaster  
DN2 4SQ

**Southern**

Unit 8, Redhill 23 Business Park  
Holmethorpe Avenue,  
Redhill RH1 2NB



Valla is a brand of Manitex International

Dati tecnici e caratteristiche possono subire variazioni senza preavviso. Le macchine rappresentate potrebbero avere accessori opzionali. Le misure indicate nel documento possono avere una tolleranza del valore di +/-3%.

Technical data and features are subject to change without notice, machines shown may have optional accessories. The measurements indicated in the document may have a tolerance of +/-3%.

Les données techniques et les caractéristiques peuvent être modifiées sans préavis, les machines illustrées peuvent avoir des accessoires en option. Les mesures indiquées dans le document peuvent avoir une tolérance de +/-3%.

Eigenschaften und technische Daten können ohne Vorankündigung geändert werden.

Die angezeigten Maschinen könnten Sonderausstattungen haben. Die im Dokument angegebenen Maße können eine Toleranz von +/-3 % haben.

Los datos técnicos y las características están sujetos a cambios sin previo aviso, las máquinas que se muestran pueden tener accesorios opcionales. Las medidas indicadas en el documento pueden tener una tolerancia de +/-3%.